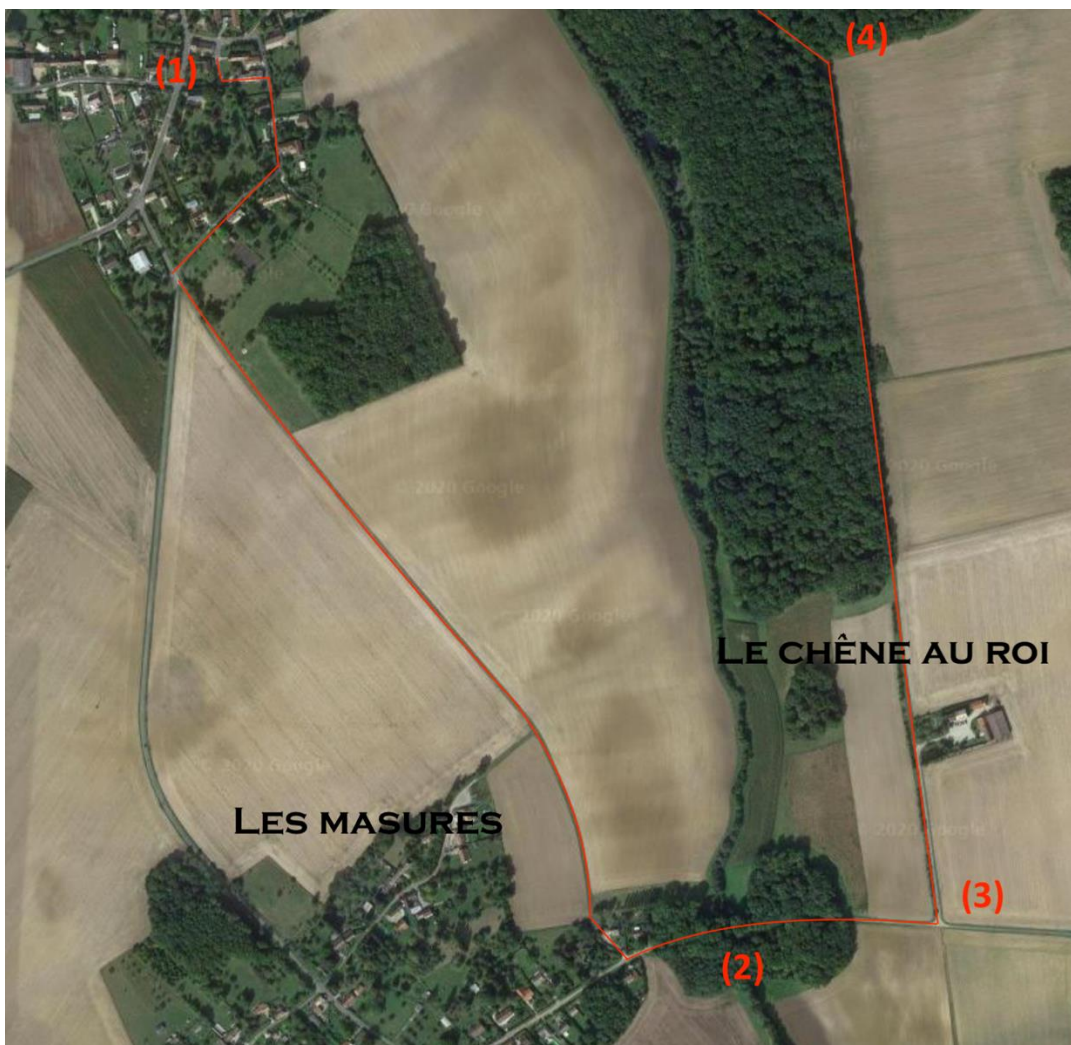


Une promenade courte (1 heure maximum) et agréable pour mieux connaître le paysage autour de La Belliole

Point de départ : l'Église.

1. Prendre le GRP balisé jaune et rouge. Traverser le bourg. Prendre le Chemin de la Grande Mardelle. Le chemin mène aux Masures où il faut tourner à gauche.

2. Jolie vue sur le Lunain. Suivre la route qui monte.



3. Tourner à gauche, direction le « Chêne au Roi ». Suivre le chemin (autrement connu comme « le chemin des écoliers » car c'était le chemin le plus court pour aller à l'école des Masures). Longer le petit bois.
4. Rentrer dans le Bois de La Belliole. Allez tout droite.
5. A la route, tourner à gauche pour descendre vers le centre de La Belliole.

Vue globale

